

## 27.01.2025 Tarihli Günlük FX Bülteni

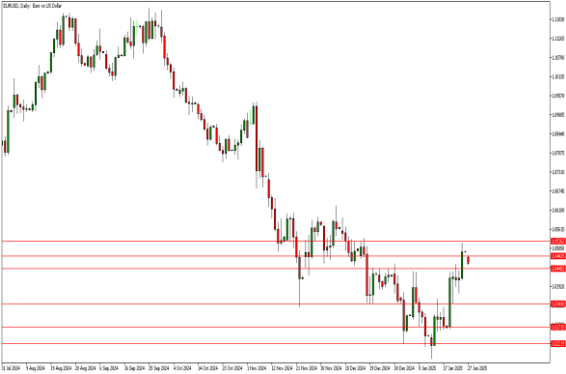
### Trump'ın Tehdit Kozu Etkili.

ABD başkanı Donald Trump göçmenleri sınır dışı etmek için ek vergi kozunu kullanıyor. Son olarak Kolombiya üzerinde bu tehdit etkili oldu. Bundan sonraki süreçte de ek vergi tehdidinin aktif olarak kullanılacağı söylenebilir. Diğer taraftan Asya seansında ABD borsalarında güçlü bir düşüş var. Altın tarafında da yeni hafta başlangıcı ile birlikte belirgin bir satış baskısı ön planda. Bu nedenle veri akışının zayıf olduğu hafta başlangıcında mevcut hareketler devam edebilir.

### Ekonomik Ajanda

Zaman	Ülke	Önem	Açıklanacak	Beklenti	Önceki
16:00	US	**	İnşaat izinleri	1483M	1493M
18:00	US	***	Yeni Konut Satışları	669K	664K
18:35	US	**	AMB Başkanı Lagarde'ın Konuşması	-	-

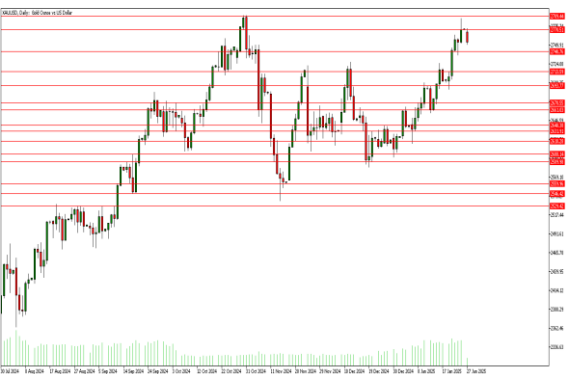
### EURUSD: Direnç Bölgesini Kıramadı.



Destekler : 1.0445 - 1.0340 - 1.0270 Dirençler : 1.0480 - 1.0530 - 1.0600

EURUSD'deki yükseliş hareketi beklentilerimize paralel şekilde 1.0480 - 1.0530 bölgesine takıldı. Bu bölgede çok güçlü dirençler bulunuyor. Bu nedenle 1.0530 seviyesi yukarı yönlü kırılmadıkça yeni bir yükseliş dalgası beklemek zor olabilir. Bu seviyeye doğru hareketlerde satış fırsatları ön planda olabilir. Asya seansında 1.0480 seviyesi tekrar aşağı yönlü kırıldı. 1.0480 seviyesinin altında öncelikli destek 1.0445 seviyesi olarak gözüküyor. 1.0445 seviyesinin de kırılması halinde ise; 1.0340 seviyesi en önemli destek konumunda.

### XAUUSD: Kar Satışları Etkili

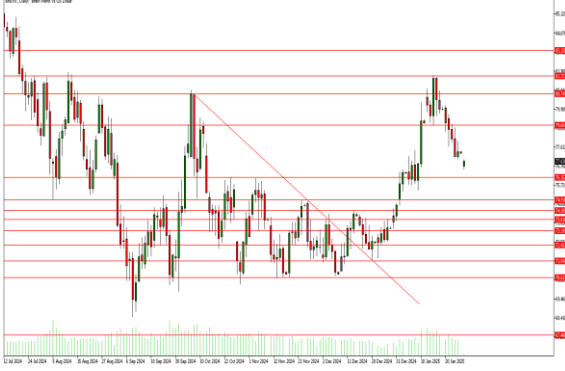


Destekler : 2770 - 2740 - 2713

Dirençler : 2800 - 2840 - 2870

Altın hafta başlangıcında sert satışlarla karşılaştı. Zirve seviyelere yakın olması alış fırsatlarını baskılayabilir. Bu nedenle Altın tarafında alış işlemleri biraz riskli olabilir. Teknik olarak da düzeltme hareketleri için görünüm oluşmuş denebilir. 2740 seviyesi önemini yeni haftada da koruyor. 2740 seviyesinin aşağı yönlü kırılması satış hareketini güçlendirerek 2713 seviyesine doğru hareket sağlayabilir. Yukarı yönlü hareketlerde ise; 2770 seviyesi takip edilebilir.

## BRENT - 76.15 Hedefine Yakın.



**Destekler : 76.15 - 74.90 - 74.30 Dirençler : 79.00 - 80.75 - 81.70**

Brent Petrol hedef bölgemiz olan 76.15 seviyesine yaklaştı. 79.00 seviyesinin altında belirgin bir düşüş hareketi var. Ancak 76.15 seviyesinin aşağı yönlü kırılması oldukça zor. Bu bölgeye doğru hareketlerde alım fırsatları değerlendirilebilir. Ancak 76.15 seviyesinin aşağı yönlü kırılması halinde satış baskısının hızlanabileceği söylenebilir. Yukarı yönlü tepki hareketlerinde ise; 79.00 seviyesi önemini koruyor.

## NASDAQ : Kar Satışları İle Geriledi.



**Destekler : 21790 - 21610 - 21400 Dirençler : 21890 - 22140 -22400**

Nasdaq tarafında Deepseek etkisiyle satışlar ön planda gözüküyor. Ancak ana neden NASDAQ tarafındaki yükselişin ideal bir kar satışından önce devam etmesi olabilir. Asya seansında da kar satışlarının güçlendiği görülebilir. ABD teknoloji şirketlerinin de kar beklentileri oldukça düşük olabilir. Teknik olarak fiyat 21240 seviyesinin de altına sarktı. Bu hızlı düşüşte pozisyon almak riskli olabilir. Ancak 21240 seviyesinin altında satış baskısı 21110 ve 20950 seviyelerine doğru devam edebilir.

## Gümüş: Negatif Görünüm Devam Ediyor.



**Destekler : 30.20 - 29.65 - 28.70 Dirençler : 30.80 - 31.50 - 32.30**

Gümüş beklentilerimize paralel şekilde 30.80 seviyesinin üzerinde kalıcılık gösteremedi. Asya seansında tekrar 30.20 seviyesi test ediliyor. Gümüş tarafındaki görünümün negatif olduğunu belirtmiştik. Bugün de 30.20 seviyesinin aşağı yönlü kırılması halinde 29.65 hedef bölgesine hareket görülebilir. Kısmi toparlanmalarda 30.80 halen önemini koruyor.

**Yasal Uyarı :** Bu dokümanda yer alan her türlü bilgi, değerlendirme ve yorum Tera Yatırım Menkul Değerler A.Ş. KAS Departmanı tarafından hazırlanmış olup, burada sunulan bilgilerin doğruluğu ve bütünlüğü konusunda makul özen gösterilmiştir. Tera Yatırım Menkul Değerler A.Ş. olabilecek hatalar ve eksikliklerden sorumlu değildir. Burada yer alan fiyatlar, veriler ve bilgilerin tam ve doğru olduğu garanti edilemez, içerik haber verilmeksizin değiştirilebilir. Burada yer alan yorum ve tavsiyeler, yorum ve tavsiyede bulunanların kişisel görüşlerine dayanmaktadır. Herhangi bir yatırım aracının alım - satım önerisi ya da getiri vaadi olarak yorumlanmamalıdır. Bu belgede yer alan yatırımla ilgili bilgiler, yorumlar ve tavsiyeler yatırım danışmanlığı kapsamında değildir. Yatırım danışmanlığı hizmeti, yetkili kuruluşlar tarafından kişilerin risk ve getiri tercihleri dikkate alınarak kişiye özel sunulmaktadır. Burada yer alan yorum ve tavsiyeler ise genel niteliktedir. Burada yer alan görüşler, yatırımcının mali durumuna veya risk ve getiri tercihlerine uygun olmayabilir. Bu nedenle, sadece burada yer alan bilgilere dayanarak yatırım kararı verilmesi beklentilere uygun sonuçlar doğurmayabilir. Burada yer alan bilgi, değerlendirme, yorum ve istatistikî şekil ve değerlendirmelerin kullanımı sonucunda ortaya çıkacak doğrudan ve/veya dolaylı zararlardan Tera Yatırım Menkul Değerler A.Ş. sorumlu olmayacaktır. Tüm hakları saklıdır.